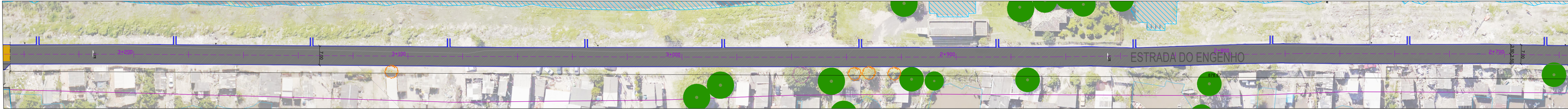
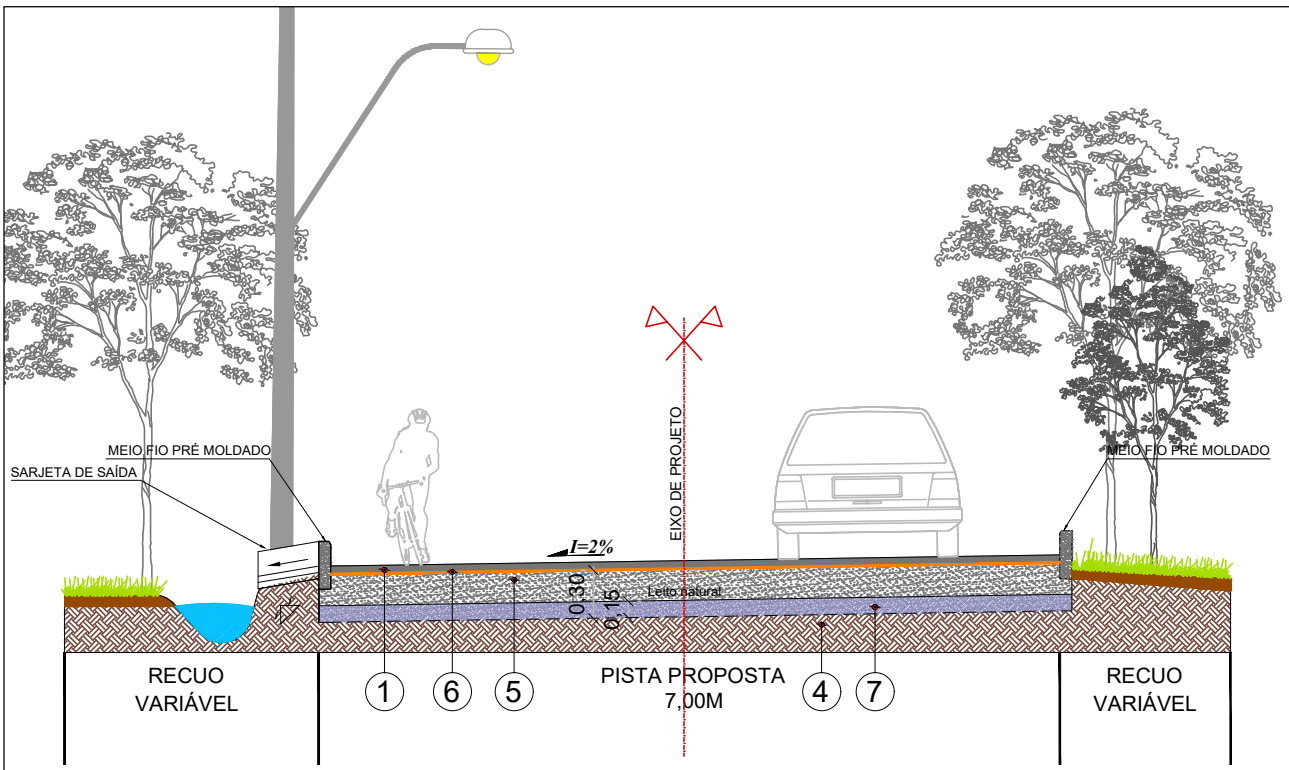


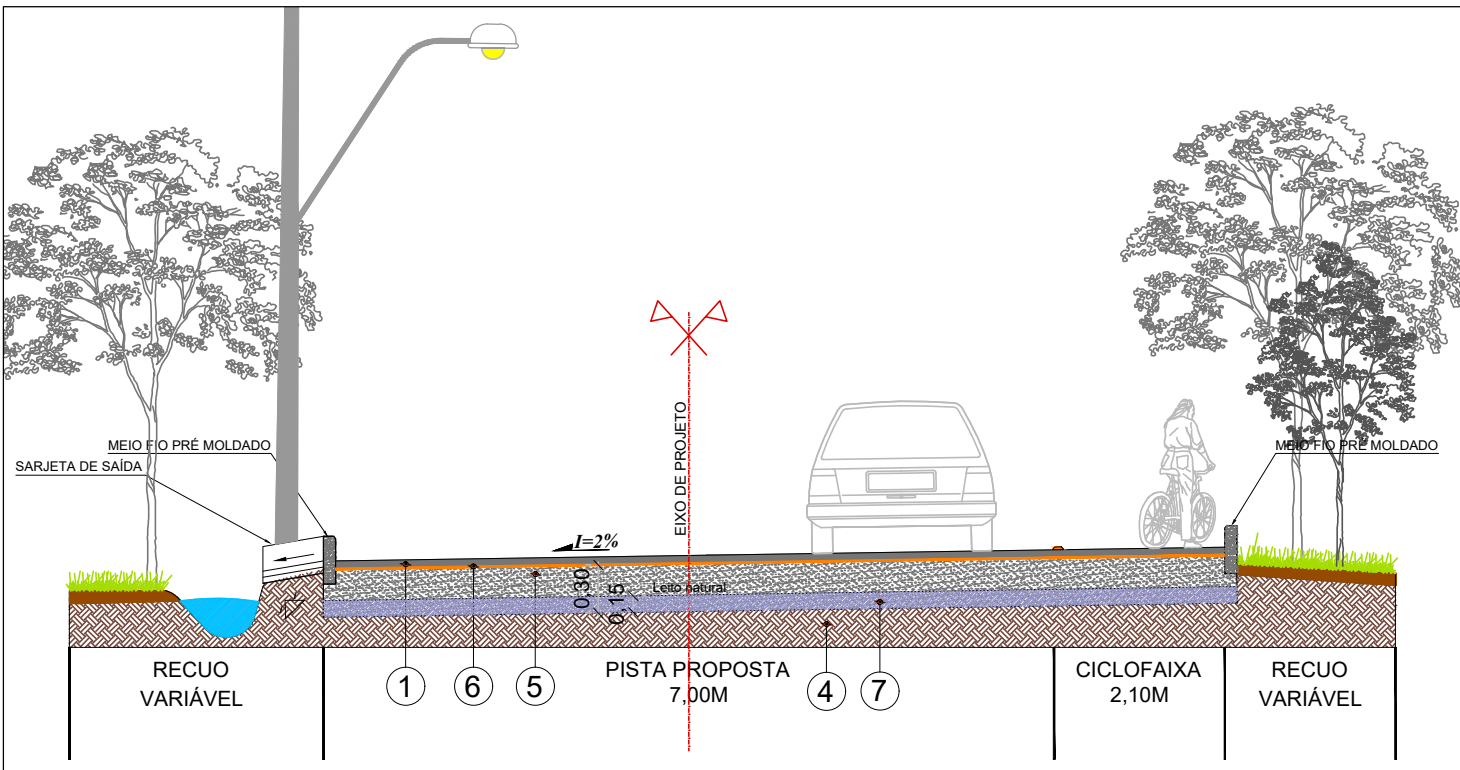
PLANTA BAIXA TRECHO 01
ESC. 1:750



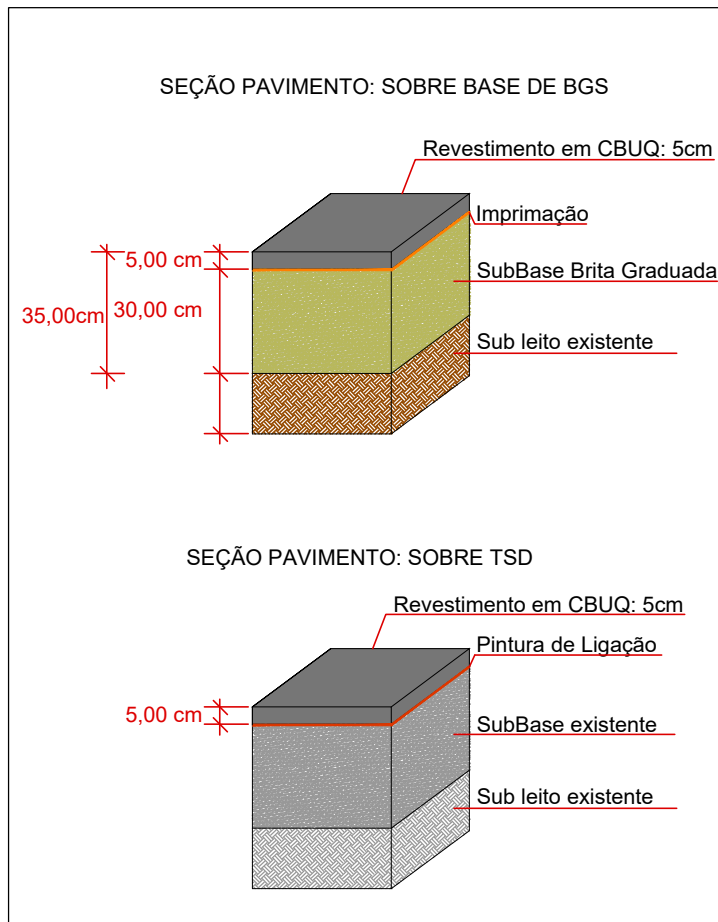
PLANTA BAIXA TRECHO 02
ESC. 1:750



SEÇÃO TRANSVERSAL DE PAVIMENTAÇÃO 1 -
PISTA COMPARTILHADA C/ CICLOFAIXA
SEM ESCALA

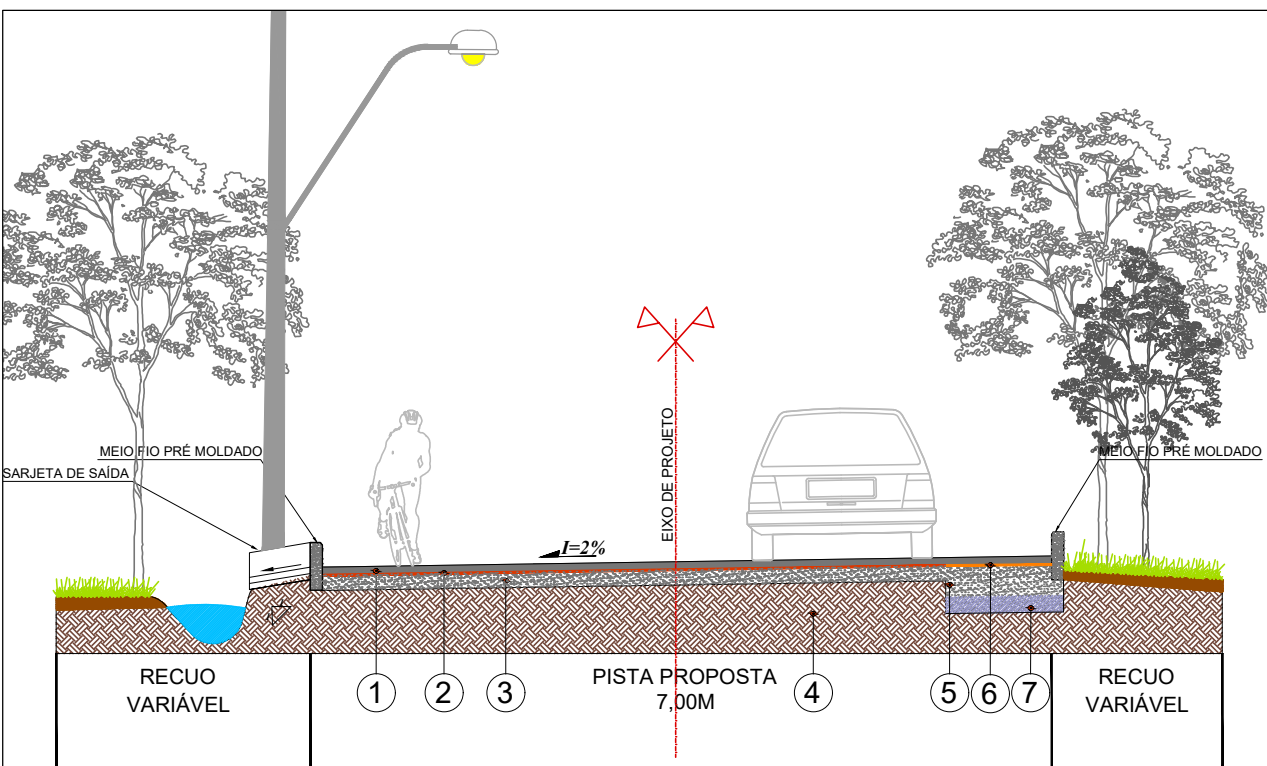


SEÇÃO TRANSVERSAL DE PAVIMENTAÇÃO 2 - CICLOFAIXA SEPARADA
SEM ESCALA

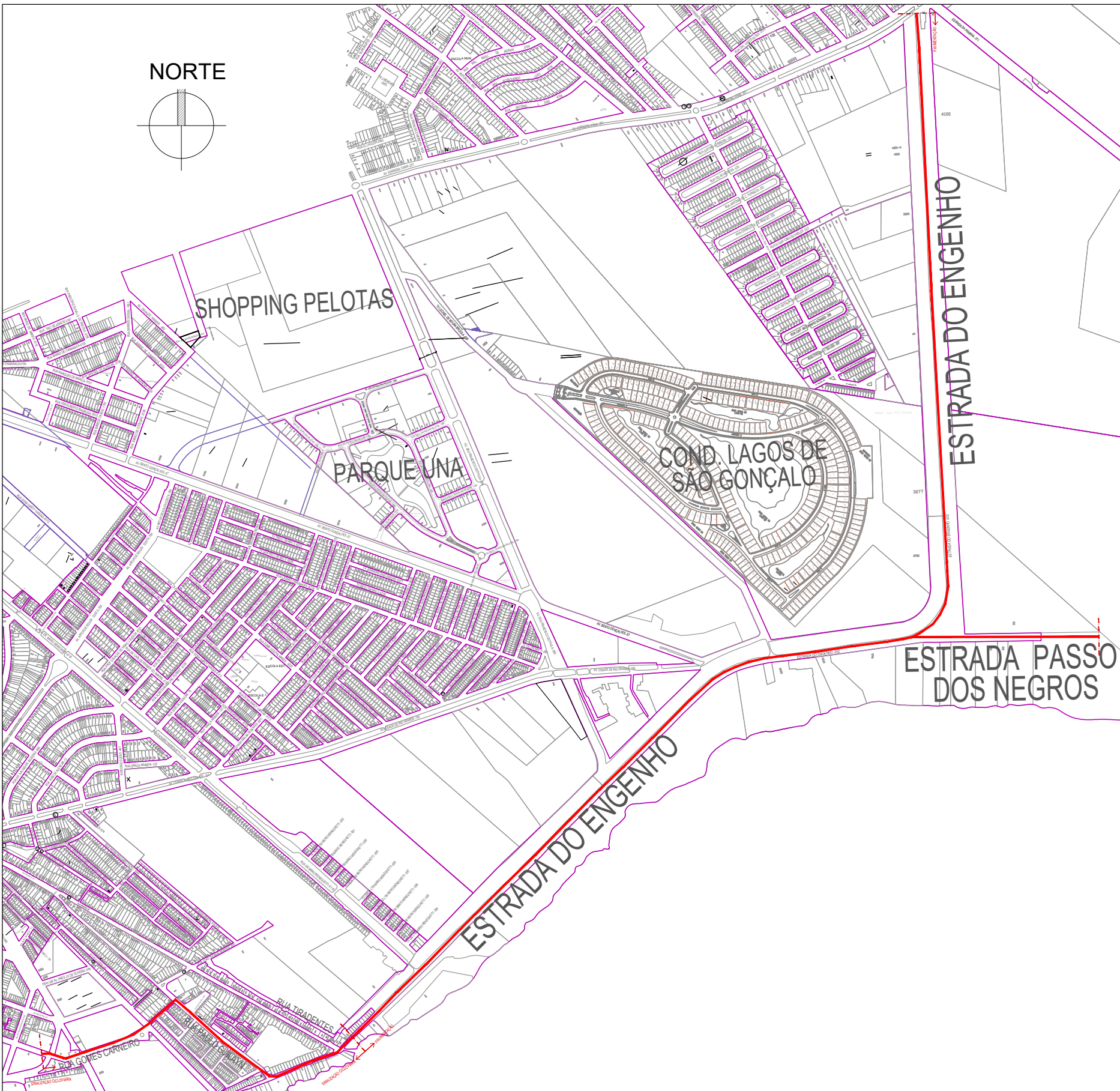


CAMADAS PAVIMENTAÇÃO
SEM ESCALA

- LEGENDA
- Capa de Rolamento em CBUQ esp.: 5cm
 - Camada de Pintura de Ligação
 - Base em TSDI
 - Subleito existente
 - Base de Brita Graduada - 30cm
 - Imprimação
 - Escavação 15cm



SEÇÃO TRANSVERSAL DE PAVIMENTAÇÃO 3 - SOBRE TSD
SEM ESCALA



PLANTA DE SITUAÇÃO/LOCALIZAÇÃO
ESC. 1:12500

CONVENÇÕES DO PROJETO	
	MEIO-FIO EXISTENTE
	ALINHAMENTO PREDIAL
	MEIO-FIO PROPOSTO
	REBAIXO DE MEIO-FIO NOVO
	PAVIMENTAÇÃO EM BLOCO DE CONCRETO 16 FACES EXISTENTE
	PAVIMENTAÇÃO PASSEIO EM CONCRETO EXISTENTE
	PAVIMENTAÇÃO EM CBUQ EXISTENTE
	PAVIMENTAÇÃO EM CBUQ PROPOSTO
	PAVIMENTAÇÃO EM TSD EXISTENTE
	ÁRVORES EXISTENTES A MANTER
	ÁRVORES EXISTENTES A REMOVER
	ÁRVORES EXISTENTES A PODAR
	POSTE EXISTENTE
	FLUXO PRINCIPAL
	CALHA DE DRENAGEM
	ÁREAS COM ÁGUAS

vamos
compartilhar
a cidade

PREFEITURA

PAVIMENTAÇÃO ESTRADA
DO ENGENHO

DIREITOS AUTORAIS RESERVADOS. PROIBIDA A REPRODUÇÃO TOTAL OU PARCIAL DESTES DESENHOS SEM O EXPRESSO CONSENTIMENTO DO PROPRIETÁRIO

TÍTULO DO DESENHO

PROJETO GEOMÉTRICO/ PAVIMENTAÇÃO

PLANTA BAIXA - SITUAÇÃO - DETALHES

ESTRADA DO ENGENHO

ESCALA: INDICADA

MUNICÍPIO

PELOTAS

ESTADO

RIO GRANDE DO SUL

LOGRADOURO

ESTRADA DO ENGENHO ENTRE RUA TIRADENTES E
AV. FERREIRA VIANA E E PASSO DOS NEGROS

CÓDIGO DO DESENHO

EDE-GEO-01

NÚMERO DA REVISÃO

00

DATA

20/07/2021

EQUIPE TÉCNICA

ELISE LOPES DUTRA

ARQUITETA E URBANISTA | CAU A 46844-4

VICTOR CAVA

ENGENHEIRO CIVIL | CREA RS216078

Rua Menna Barreto, 722 - Pelotas/RS
Fone: (51) 33161380 - (51) 33161383
Email: seplag@pelotas.rs.gov.br

SECRETARIA DE
P. ANILAMEN TO E GESTÃO

Pelotas
vamos compartilhar a cidade